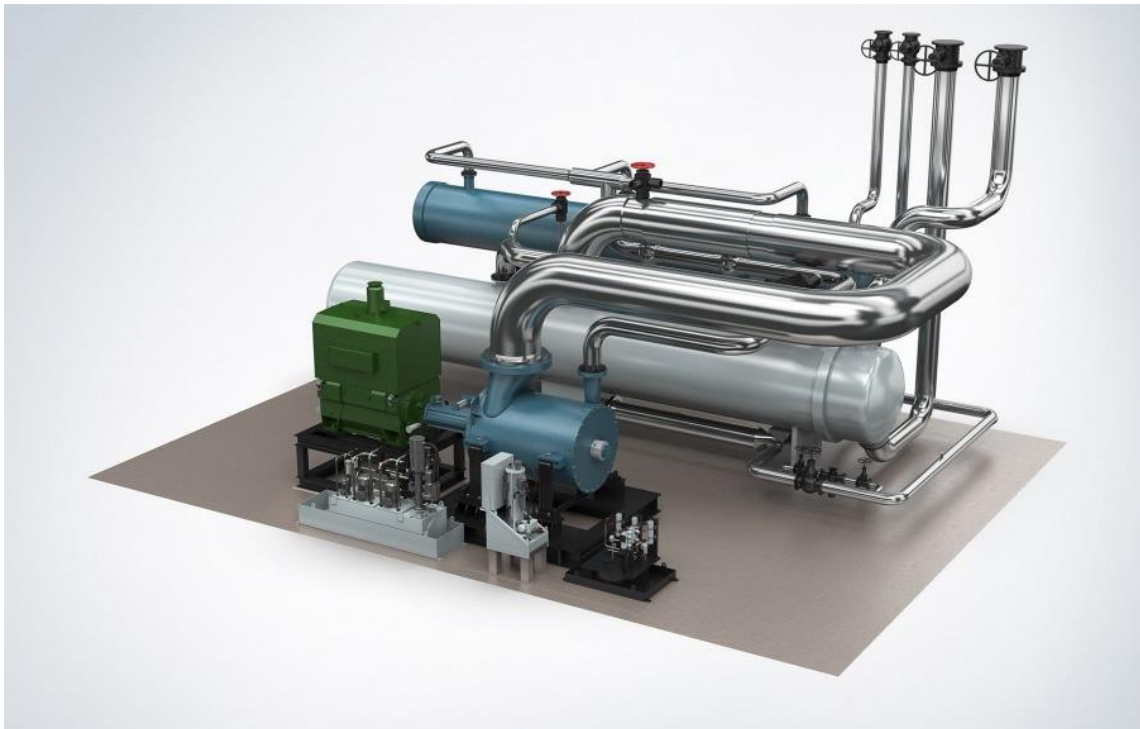


Kurzbeschreibung des Projekts

Die EnBW strebt bis zum Jahr 2035 die Klimaneutralität an. Dazu muss auch der CO₂-Fußabdruck der Fernwärmeerzeugung reduziert werden. Durch den Einsatz von am Standort erzeugten Grünstrom und Abwärme aus dem Kühlwasser der Abfallverbrennung (AVA) in einer GWPA mit einer thermischen Leistung von 20-24 MW wird der Anteil der CO₂-frei erzeugten Fernwärme erhöht. Filzmaier Consulting unterstützt Bilfinger Industrial Services maßgeblich bei der Angebotsausarbeitung.



Quelle: Siemens

Fakten zum Projekt

Kunde	Bilfinger Industrial Services GmbH
Zeitraum	02/2021 – 07/2021
Branche	Kraftwerksbau
Leistungen	Technische Projektleitung / Verfahrenstechnik
Tätigkeiten	<ul style="list-style-type: none">• Technische Projektleitung Angebotsausarbeitung• Verfahrenstechnische Auslegung• Erstellung Energie- und Massenbilanz• R+I Erstellung• Preiskalkulation• Terminplanung• Zusammenstellung Angebotsunterlagen