

## TECHNISCHER ZEICHNER (m/w/d)

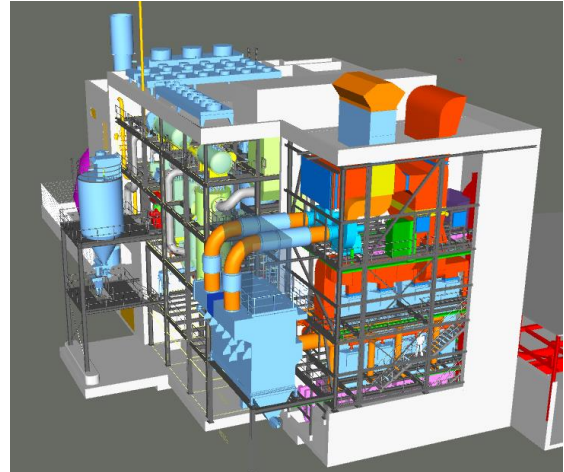
im Bereich Anlagenbau

Filzmaier Consulting GmbH ist im verfahrenstechnischen Anlagenbau (Kraftwerksbau, Umwelttechnik, Sondermaschinebau) tätig. Hierbei betreuen wir Projekte von der Konzeptionierung, Basic-, Detail Engineering, Projektmanagement bis hin zur Inbetriebnahme.

Wir sind ein aufstrebendes Ingenieurbüro, welches einen hohen Stellenwert auf sehr gutes Arbeitsklima, Ausbildung unserer Mitarbeiter, Freiraum für Eigeninitiative und flexible Arbeitszeiten legt.

### IHRE AUFGABEN

- Erstellen von Skizzen und Entwürfen
- Verwaltung und Erstellung von Zeichnungen und Schemata In CAD
- Erstellung von 3D – Modellen
- Layout Planung und Entwicklung von Konzepten in den Bereichen Anlagenbau (Rohrleitungsbau & EMSR)
- Erstellung und Betreuung von Stücklisten, Tabellen und Beschreibungen
- Aufnahme von Anlagenbereichen



### IHR PROFIL

Ambitionierte Berufseinsteiger/innen oder Berufserfahrene mit:

- Interesse und Verständnis für Technik
- Kenntnisse im Umgang mit MS Office (Excel und Word) und CAD Programme (2D/3D)
- Genaues und eigenständiges Arbeiten
- Teamfähigkeit und Kommunikationsfreudig
- Engagement gegenüber der Firma
- Aufgeschlossenheit gegenüber Neuem
- Erfolgreich abgeschlossene technische Ausbildung (Lehre, Fachschule oder HTL)



### UNSER ANGEBOT

- Flexible Arbeitszeitmodelle (30-40h Wochenstunden, 4 Tage Woche, Homeoffice, Gleitzeit)
- Möglichkeit zur Weiterentwicklung
- Eigenständiges Arbeiten in eigenen Projekten
- Jahresgehalt nach Absprache, geboten wird nach Kollektivvertrag (40h Woche) mit deutlicher Überzahlung je nach Erfahrung und beruflicher Qualifikation
- Fahrtkostenersatz mit öffentlichen Verkehrsmittel (Klimaticket Tirol)

Überzeugen Sie uns mit einer aussagekräftigen Bewerbung unter [office@filzmaier.org](mailto:office@filzmaier.org)