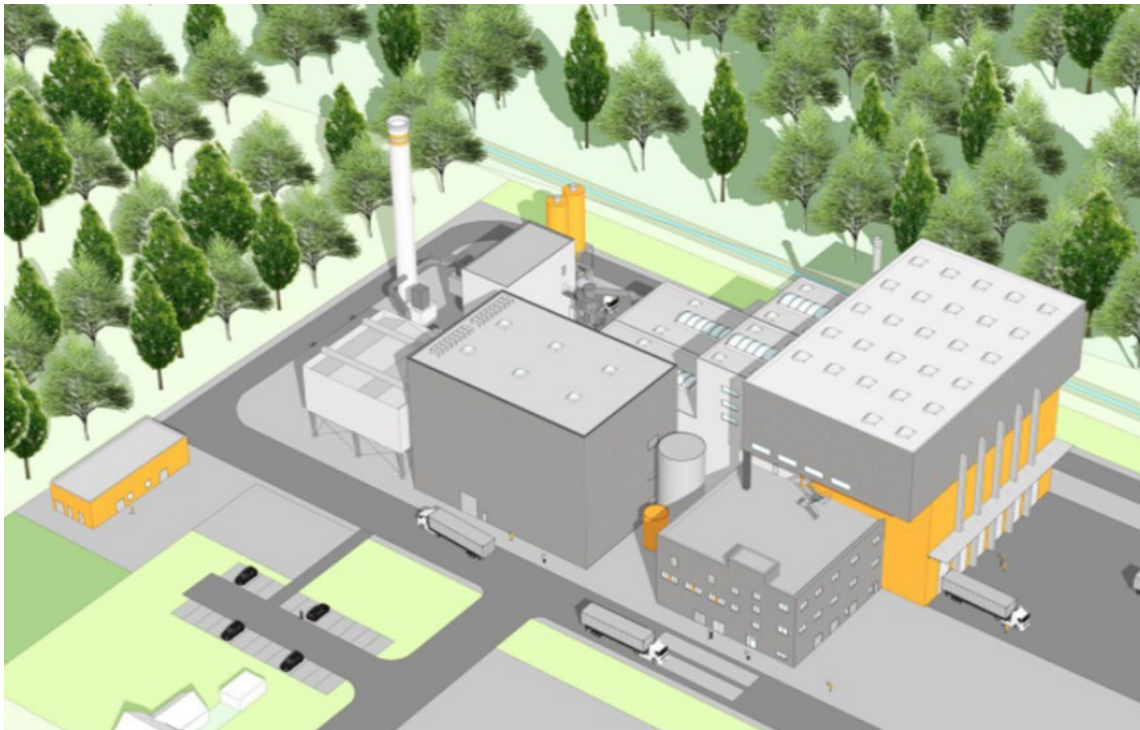


Kurzbeschreibung des Projekts

Das 100-MW-Holzheizkraftwerk in Dinslaken soll in Zukunft als Ersatz des Steag-Steinkohleblocks Walsum dienen und künftig 380 Mio. kWh Wärme pro Jahr erzeugen. Ziel ist es das Kraftwerk bis 2022 fertigzustellen. Die Firma Bilfinger hat den Zuschlag für die Errichtung des Wasser-Dampfkreislaufes, samt Gegendruck und Kondensationsturbine und in weiterer Folge der Heizkondensatoren und damit verbunden der FW-Primär und Sekundärauskopplung erhalten.



Fakten zum Projekt

Kunde	Bilfinger Industrial Services GmbH
Zeitraum	Seit 10.2020
Branche	Kraftwerksbau
Leistungen	Sicherheitstechnik / Verfahrenstechnik
Tätigkeiten	<ul style="list-style-type: none"> • Moderation Hazop Studie • Dokumentation Sicherheitsbetrachtung • SIL Assessment • Erstellung Gesamt- Technologieschemata • Mitwirkung Erstellung Regelungskonzept • Unterstützung Verfahrenstechnik